



Mecanotécnica®

CATÁLOGO PARA PERFORACIÓN
DE AGUA 2024

www.mecanotecnica.com.ar

INDUSTRIA
ARGENTINA 

SOBRE NOSOTROS

Desde hace más de 75 años, brindamos soluciones en elastómeros a las principales industrias del país. En nuestra planta productiva integrada tenemos área de vulcanizado, laboratorio de formulación, mezclado de empastes, área de arenado-adhesivado y taller de producción de piezas metálicas. Esta integración permite tener un fino control en cada uno de los procesos productivos, garantizando así la máxima calidad de todos nuestros productos.

NUESTRA MISIÓN

Brindamos soluciones integrales en elastómeros mediante el diseño y la producción de piezas técnicas de máxima calidad y una gestión comercial personalizada, rápida y eficiente.

NUESTRA VISIÓN

Ser líderes en el mercado local y expandir nuestras soluciones en elastómeros a más industrias y países, construyendo confianza y estableciendo vínculos comerciales sólidos y duraderos.

CERTIFICACIONES

Estamos certificados en la norma ISO 9001:2015. Además, nuestro Sistema de Gestión de Calidad trabaja en base a la norma API Q1, de la cual nos encontramos en vías de certificación.



Somos socios activos de



Mecanotécnica® **EN ARGENTINA**



SEDE CENTRAL:
Heredia 546 (C.A.B.A.)

COMODORO RIVADAVIA:
Antonio Morán 529

CIUDAD DE NEUQUÉN:
Frontera 2454



www.mecanotecnica.com.ar

**NUESTRA
PLANTA**



NUESTROS DATOS DE CONTACTO

Sede Central

Heredia 546 - Ciudad de Buenos Aires - CP C1427CNG
Tel.: +54 11 4555-3400

PARA COTIZACIONES O INFORMACIÓN TÉCNICA COMUNÍQUESE AQUÍ:

E-mail: ventas@mecanotecnica.com.ar

WhatsApp: +54 9 11 6266-2246

Representante en Comodoro Rivadavia – Chubut

Laguía Ferretería
Antonio Morán 529
E-mail: laguiaferreteria@gmail.com
Tel.: +54 0297 448-5603

Representante en Neuquén – Prov. de Neuquén

Phoenix Services
Frontera 2454
E-mail: phoenix@phoenixservices.com.ar
WhatsApp: +54 9 299 405-0380



**QUIERO CONTACTARME CON UN ASESOR COMERCIAL
AHORA**



ÍNDICE

Copas para pistón tipo mission - RUBRO 000	pág. 05
Insertos para válvulas - RUBRO 200	pág. 07
Cabezas de inyección - RUBRO 300	pág. 10
Caños lavadores - RUBRO 490	pág. 13
Limpia barras de sondeo - RUBRO 220	pág. 16
Empaquetaduras para vástago - RUBRO 140	pág. 17
Empaquetaduras - RUBRO 160	pág. 19
Bombas centrífugas - RUBRO 400	pág. 24
Repuestos generales - RUBRO 410	pág. 28
Diseño y desarrollo	pág. 29

COPAS DE PISTÓN PARA BOMBAS DE INYECCIÓN DE LODO - RUBRO 000

Están fabricadas con compuestos formulados para alta resistencia a la tracción y abrasión. Son de excelente resistencia química a los hidrocarburos. Para solicitarlas debe especificar: tipo, presión, medida y condiciones de uso.

ESPECIFICACIONES DE USO DEL MATERIAL

Control de desgaste del émbolo:

Se recomienda seguir las instrucciones del fabricante y reemplazarlo cuando la ranura testigo se encuentra poco visible o ha desaparecido.

Control de desgaste de camisa:

En condiciones de refrigeración, buen estado y ajuste de los cuerpos del pistón, las copas trabajarán adecuadamente hasta un desgaste máximo de la camisa o del revestimiento de la misma, de acuerdo a la siguiente tabla:

PRESIÓN DE TRABAJO		TOLERANCIA DE DESGASTE DE LA CAMISA	
DESDE (PSI)	HASTA (PSI)	DESDE	HASTA
0	1000	1/8"	3/32"
1000	2000	3/32"	1/16"
2000	3000	1/16"	3/64"
3000	4000	3/64"	1/32"



COPAS DE PISTÓN TIPO MISSION

MODELO 006 SERIE A PUNTO VERDE:

CÓDIGO	DESCRIPCIÓN
0418/01	3.0/0" CUBO 2.0/0"
2074/01	3.0/0" CUBO 2.0/0"
0421/01	3.1/2" CUBO 2.0/0"
0782/01	3.3/4" CUBO 2.0/0"
0420/01	4.0/0" CUBO 2.0/0"
0378/01	4.1/2" CUBO 2.0/0"
1000/01	4.1/4" CUBO 2.0/0"
0240/01	5.0/0" CUBO 2.0/0"

MODELO 012 SERIE K PUNTO VERDE:

CÓDIGO	DESCRIPCIÓN
1017/01	3.1/2" CUBO 2.1/2"
2017/01	3.1/2" CUBO 2.1/2"
0801/01	4.0/0" CUBO 2.1/2"
0796/01	4.1/2" CUBO 2.1/2"
1141/01	5.0/0" CUBO 2.1/2"
1312/01	5.1/2" CUBO 2.1/2"

MODELO 024 SERIE L PUNTO VERDE:

CÓDIGO	DESCRIPCIÓN
0448/01	5.1/2" CUBO 3.3/4"
0819/01	5.3/4" CUBO 3.3/4"
0802/01	6.0/0" CUBO 3.3/4"
1342/01	6.1/2" CUBO 3.3/4"
1443/01	6.1/4" CUBO 3.3/4"
0544/01	6.3/4" CUBO 3.3/4"
1601/01	7.0/0" CUBO 3.3/4"
0966/01	7.1/2" CUBO 3.3/4"
0836/01	7.1/4" CUBO 3.3/4"
1458/01	7.3/4" CUBO 3.3/4"
1628/01	8.0/0" CUBO 3.3/4"

MODELO 028 SERIE L M EXCELL:

CÓDIGO	DESCRIPCIÓN
0811/02	5.0/0" CUBO 3.0/0"
0967/02	6.0/0" CUBO 3.0/0"
0802/02	6.0/0" CUBO 3.3/4"
1342/02	6.1/2" CUBO 3.3/4"
1342/03	6.1/2" CUBO 3.3/4"
1443/02	6.1/4" CUBO 3.3/4"
0544/02	6.3/4" CUBO 3.3/4"

MODELO 000 SERIE PUNTO VERDE:

CÓDIGO	DESCRIPCIÓN
2038/01	2.0/0" CUBO 1.0/0"

MODELO 018 SERIE B PUNTO VERDE:

CÓDIGO	DESCRIPCIÓN
0328/01	4.0/0" CUBO 3.0/0"
0329/01	4.1/2" CUBO 3.0/0"
0804/01	4.3/4" CUBO 3.0/0"
0811/01	5.0/0" CUBO 3.0/0"
0264/01	5.1/2" CUBO 3.0/0"
1603/01	5.1/4" CUBO 3.0/0"
0263/01	5.3/4" CUBO 3.0/0"
0967/01	6.0/0" CUBO 3.0/0"
0834/01	6.1/2" CUBO 3.0/0"
0245/01	6.1/4" CUBO 3.0/0"
0805/01	6.3/4" CUBO 3.0/0"
0265/01	7.0/0" CUBO 3.0/0"
1596/01	7.1/2" CUBO 3.0/0"
0881/01	7.1/4" CUBO 3.0/0"
1052/01	7.3/4" CUBO 3.0/0"

COPAS DE PISTÓN TIPO STORK

MODELO 006 SERIE A PUNTO VERDE:

CÓDIGO	DESCRIPCIÓN
2074/01	3.0/0" CUBO 2.0/0"

MODELO 012 SERIE K PUNTO VERDE:

CÓDIGO	DESCRIPCIÓN
2017/01	3.1/2" CUBO 2.1/2"
2075/01	4.0/0" CUBO 2.1/2"
2016/01	4.1/2" CUBO 2.1/2"

COPAS DE PISTÓN TIPO P

MODELO 018 SERIE B PUNTO VERDE:

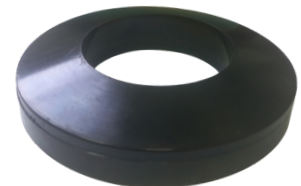
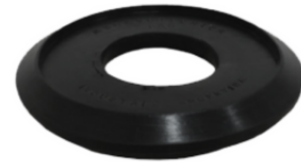
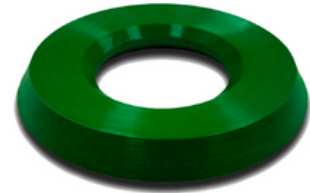
CÓDIGO	DESCRIPCIÓN
1001/01	4.1/2" CUBO 3.0/0"
0748/01	5.0/0" CUBO 3.0/0"
1044/01	1044/01 5.1/2" CUBO 3.0/0"

INSERTOS PARA VÁLVULAS - RUBRO 200

Están fabricados en distintos tipos de caucho sintético que son resistentes a los hidrocarburos. También se fabrican en poliuretano para mejor resistencia a la abrasión. Las características de los compuestos cambian según las condiciones de trabajo a las cuales estarán sometidos, variando la formulación según las solicitudes a mayores temperaturas o variante de lodo o químicos de perforación. Aptos para alta y baja presión.

MODELO 066 - VARIOS:

CÓDIGO	DESCRIPCIÓN
0352/01	38.0 X 100.0 X 13.0 PARTE 5-EF-452
0434/01	44.7 X 206.0 X 22.2 PARTE
0467/01	20.5 X 114.0 X 20.0
0476/01	25.6 X 112.0 X 16.0
0563/01	28.0 X 82.5 X 14.0
0602/01	50.6 X 66.2 X 10.0 PARTE 2-PT-452
0636/01	56.0 X 175.0 X 25.5 PARTE 1540568
0654/01	PORTE 3088-23
0655/01	40.3 X 99.8 X 13.5
0735/01	122.5 X 158.5 X 17.0 PARTE 9-FO-452
0792/01	76.2 X 101.6 X 10.0 PARTE 7-EF-452
0877/01	60.5 X 153.5 X 17.5 PARTE 1560558
0883/01	43.0 X 130.5 X 19.0
0919/01	44.2 X 186.0 X 23.0 PARTE 7-FK-452
0942/01	59.0 X 93.4 X 14.2
1012/01	31.7 X 115.0 X 13.0 PARTE 1-FG-452
1122/01	152.5 X 176.0 X 36.0 PARTE SRA-8L
1167/01	20.5 X 112.0 X 12.7
1407/01	44.4 X 135.2 X 20.3 PARTE 1-FXQ-452
1490/01	45.0 X 187.0 X 23.0
1614/01	16.0 X 91.5 X 12.7
1692/01	16.3 X 54.8 X 9.5 PARTE FG-452
2090/01	20.0 X 112.5 X 28.5 PARTE C-120-182-1
2091/01	20.5 X 130.0 X 28.5 PARTE B-120-210-1
2092/01	96.5 X 148.0 X 28.0 PARTE HD-6-J
2155/01	PORTE PAH - F - 4 - 1
2273/01	DISCO P/ VALVULA DE DESCARGA BBA. WHEATLEY P-540-A
2397/01	INSERTO P/VALVULA BOMBA PARA TRABAJAR CON LITIO DESARROLLO 18.07



MODELO 192 - MISSION S. SERVICE:

CÓDIGO	DESCRIPCIÓN
0402/01	57.1 X 167.0 X 19.0 SERIE 1A
0478/01	84.5 X 188.0 X 18.2 SERIE 33
0621/01	57.0 X 156.0 X 18.8 SERIE 1A
0644/01	38.0 X 87.4 X 9.5 SERIE X
1313/01	57.0 X 139.7 X 18.6 SERIE 1
1667/01	57.3 X 173.3 X 23.3 SERIE 21



MODELO 198 - MISSION DOBLE VIDA:

CÓDIGO	DESCRIPCIÓN
0638/01	64.0 X 194.5 X 38.0 PARTE DD-9
1430/01	50.8 X 158.2 X 26.0 PARTE DD-7
1662/01	75.6 X 156.0 X 25.5 PARTE DD-7B
1664/01	76.0 X 144.0 X 23.8 PARTE DD-6AB
1665/01	76.6 X 177.0 X 30.0 PARTE DD-8B
1666/01	PARTE DD-9B
2077/01	50.0 X 103.7 X 20.0 PARTE DD-4B
2376/01	30.0 X 110.0 X 20.0



MODELO 204 - WIRTH:

CÓDIGO	DESCRIPCIÓN
0789/01	39.0 X 131.4 X 11.2 PARTE LK-180
1673/01	PARTE LK-200
0765/01	MODELOS LK 1000/1040/1250



MODELO 210 - TIPO AMERICAN:

CÓDIGO	DESCRIPCIÓN
0372/01	50.6 X 134.0 X 22.2 PARTE 311034-02
0399/01	51.0 X 128.0 X 21.0 PARTE 311031-02
0462/01	PARTE 311034-06
0586/01	51.0 X 157.5 X 26.5 PARTE 311034-04
1405/01	50.9 X 151.3 X 26.0
1668/01	38.0 X 116.5 X 20.4 PARTE PJ-452
1761/01	51.0 X 150.5 X 27.0
1796/01	39.7 X 111.7 X 19.0



MODELO 216 - MAC CLATCHIE:

CÓDIGO	DESCRIPCIÓN
0890/01	89.0 X 120.5 X 14.5 PARTE 44466 92.0
1449/01	X 123.6 X 14.3 PARTE 44566 48.6 X
1481/01	101.6 X 21.0
1532/01	76.0 X 118.0 X 16.5 PARTE 44460 76.2
1785/01	X 102.6 X 13.5 PARTE 44464 79.6 X
2059/01	122.0 X 17.0 PARTE 44560



MODELO 222 - RED DEVIL:

CÓDIGO	DESCRIPCIÓN
0585/01	32.0 X 81.0 X 12.0 PARTE LE-452
1013/01	31.5 X 111.0 X 12.2
1045/01	32.0 X 102.0 X 12.0 PARTE 3-EF-452 34.0 X
1111/01	108.4 X 10.9 PARTE J-2-X
1594/01	34.0 X 107.6 X 9.8



MODELO 228 - MASTER SERVICE:

CÓDIGO	DESCRIPCIÓN
2027/01	42.0 X 127.5 X 18.1 RTO. 13097/A 33.7 X
2076/01	114.0 X 17.0 PARTE



MODELO 240 - HOWCKO:

CÓDIGO	DESCRIPCIÓN
0904/01	PARTE 316.22165
1210/01	73.0 X 110.0 X 19.0 PARTE 315.22382 74.0 X
1371/01	106.0 X 14.0 PARTE 331.0841 77.4 X 119.4 X
1423/01	21.8 PARTE 316.22049 106.0 X 133.0 X 18.5
1592/01	PARTE 316.2516 91.3 X 132.0 X 22.4 PARTE
1834/01	316.24037



MODELO 246 - UPETROM:

CÓDIGO	DESCRIPCIÓN
1671/01	45.2 X 189.5 X 30.5



CABEZAS DE INYECCIÓN - RUBRO 300

MODELO 408 - WIRTH CO RSS 300/200:

CÓDIGO	DESCRIPCIÓN
J0003/10	JGO. DE EMPAQUETADURAS SUPERIOR
J0003/20	JGO. DE EMPAQUETADURAS INFERIOR
J0003/30	JGO. DE EMPAQUETADURAS COMPLETO

MODELO 410 - BAASH ROSS 85 TN:

CÓDIGO	DESCRIPCIÓN
J0091/20	JGO. DE EMPAQUETADURAS INFERIOR

MODELO 414 - NATIONAL N-47/69/815:

CÓDIGO	DESCRIPCIÓN
J0004/10	JGO. DE EMPAQUETADURAS SUPERIOR
J0004/20	JGO. DE EMPAQUETADURAS INFERIOR
J0004/30	JGO. DE EMPAQUETADURAS COMPLETO

MODELO 415 - P-300/DRILL/TD RR10/TDS4S:

CÓDIGO	DESCRIPCIÓN
J0095/10	JGO. DE EMPAQUETADURAS SUPERIOR
J0095/20	JGO. DE EMPAQUETADURAS INFERIOR
J0095/30	JGO. DE EMPAQUETADURAS COMPLETO

MODELO 438 - EMSCO L 300:

CÓDIGO	DESCRIPCIÓN
J0005/10	JGO. DE EMPAQUETADURAS SUPERIOR
J0005/20	JGO. DE EMPAQUETADURAS INFERIOR
J0005/30	JGO. DE EMPAQUETADURAS COMPLETO

MODELO 414 - NATIONAL N-47/69/815:

CÓDIGO	DESCRIPCIÓN
J0004/10	JGO. DE EMPAQUETADURAS SUPERIOR
J0004/20	JGO. DE EMPAQUETADURAS INFERIOR
J0004/30	JGO. DE EMPAQUETADURAS COMPLETO

MODELO 444 - EMSCO LA 400 NO AJUSTABLE:

CÓDIGO	DESCRIPCIÓN
J0006/10	JGO. DE EMPAQUETADURAS SUPERIOR
J0006/20	JGO. DE EMPAQUETADURAS INFERIOR
J0006/30	JGO. DE EMPAQUETADURAS COMPLETO



MODELO 480 - IDECO SS 250/300:

CÓDIGO	DESCRIPCIÓN
J0013/10	JGO. DE EMPAQUETADURAS SUPERIOR
J0013/20	JGO. DE EMPAQUETADURAS INFERIOR
J0013/30	JGO. DE EMPAQUETADURAS COMPLETO

MODELO 486 - IDECO SS 250/300 BR:

CÓDIGO	DESCRIPCIÓN
J0014/10	JGO. DE EMPAQUETADURAS SUPERIOR
J0014/20	JGO. DE EMPAQUETADURAS INFERIOR
J0014/30	JGO. DE EMPAQUETADURAS COMPLETO

MODELO 492 IDECO TL 120:

CÓDIGO	DESCRIPCIÓN
J0015/10	JGO. DE EMPAQUETADURAS SUPERIOR
J0015/20	JGO. DE EMPAQUETADURAS INFERIOR
J0015/30	JGO. DE EMPAQUETADURAS COMPLETO

MODELO 450 EMSCO LB 300 - 400 - 500:

CÓDIGO	DESCRIPCIÓN
J0007/10	JGO. DE EMPAQUETADURAS SUPERIOR
J0007/20	JGO. DE EMPAQUETADURAS INFERIOR
J0007/30	JGO. DE EMPAQUETADURAS COMPLETO

MODELO 456 - EMSCO LA 200/300/400:

CÓDIGO	DESCRIPCIÓN
J0008/10	JGO. DE EMPAQUETADURAS SUPERIOR
J0008/20	JGO. DE EMPAQUETADURAS INFERIOR
J0008/30	JGO. DE EMPAQUETADURAS COMPLETO

MODELO 462 - EMSCO GRAY:

CÓDIGO	DESCRIPCIÓN
J0009/30	JGO. DE EMPAQUETADURAS COMPLETO

MODELO 468 - IDECO TL 300/400/500:

CÓDIGO	DESCRIPCIÓN
J0010/10	JGO. DE EMPAQUETADURAS SUPERIOR
J0010/20	JGO. DE EMPAQUETADURAS INFERIOR
J0010/30	JGO. DE EMPAQUETADURAS COMPLETO

MODELO 474 - IDECO TL 200:

CÓDIGO	DESCRIPCIÓN
J0011/10	JGO. DE EMPAQUETADURAS SUPERIOR
J0011/20	JGO. DE EMPAQUETADURAS INFERIOR
J0011/30	JGO. DE EMPAQUETADURAS COMPLETO
J0011/40	JGO. DE EMPAQUETADURAS COMPLETO NQN

MODELO 522 - BREWSTER 4SX:

CÓDIGO	DESCRIPCIÓN
J0021/30	JGO. DE EMPAQUETADURAS COMPLETO
J0021/31	JGO. DE EMPAQUETADURAS COMPLETO

MODELO 528 - GUIBERSON A 65 T:

CÓDIGO	DESCRIPCIÓN
J0022/30	JGO. DE EMPAQUETADURAS COMPLETO

MODELO 534 - OIL WELL 60 T:

CÓDIGO	DESCRIPCIÓN
J0023/30	JGO. DE EMPAQUETADURAS COMPLETO

MODELO 540 - OIL WELL PC 300:

CÓDIGO	DESCRIPCIÓN
J0024/30	JGO. DE EMPAQUETADURAS COMPLETO

MODELO 504 - IDECO TSS150/T.DRIVE HMI:

CÓDIGO	DESCRIPCIÓN
J0017/20	JGO. DE EMPAQUETADURAS INFERIOR
J0017/30	JGO. DE EMPAQUETADURAS COMPLETO

MODELO 510 - BREWSTER 7SX:

CÓDIGO	DESCRIPCIÓN
J0019/10	JGO. DE EMPAQUETADURAS SUPERIOR
J0019/11	JGO. DE EMPAQUETADURAS SUPERIOR
J0019/20	JGO. DE EMPAQUETADURAS INFERIOR
J0019/21	JGO. DE EMPAQUETADURAS INFERIOR
J0019/30	JGO. DE EMPAQUETADURAS COMPLETO
J0019/31	JGO. DE EMPAQUETADURAS COMPLETO

MODELO 498 - IDECO SS 150:

CÓDIGO	DESCRIPCIÓN
J0016/10	JGO. SUPERIOR STANDARD
J0016/11	JGO. SUPERIOR ESPECIAL
J0016/20	JGO. INFERIOR
J0016/30	JGO. COMPLETO STANDARD
J0016/31	JGO. COMPLETO ESPECIAL

MODELO 512 - BREWSTER 3S:

CÓDIGO	DESCRIPCIÓN
J0018/30	JGO. DE EMPAQUETADURAS COMPLETO

MODELO 570 - GARDNER DENVER SW 75:

CÓDIGO	DESCRIPCIÓN
J0026/10	JGO. DE EMPAQUETADURAS SUPERIOR
J0026/20	JGO. DE EMPAQUETADURAS INFERIOR
J0026/30	JGO. DE EMPAQUETADURAS COMPLETO
J0027/10	JGO. DE EMPAQUETADURAS SUPERIOR
J0027/20	JGO. DE EMPAQUETADURAS INFERIOR
J0027/30	JGO. DE EMPAQUETADURAS COMPLETO

MODELO 594 RUMANA 400 T

CÓDIGO	DESCRIPCIÓN
J0028/30	JGO. DE EMPAQUETADURAS COMPLETO

MODELO 600 - RUMANA CH 320:

CÓDIGO	DESCRIPCIÓN
J0029/30	JGO. DE EMPAQUETADURAS COMPLETO

MODELO 546 OIL WELL PC 100

CÓDIGO	DESCRIPCIÓN
J0025/30	JGO. DE EMPAQUETADURAS COMPLETO
J0025/40	JGO. DE EMPAQUETADURAS COMPLETO

MODELO 551 - BOWN 2.5 / EVCO SWF 85:

CÓDIGO	DESCRIPCIÓN
J0096/10	JGO. DE EMPAQUETADURAS SUPERIOR
J0096/20	JGO. DE EMPAQUETADURAS INFERIOR
J0096/30	JGO. DE EMPAQUETADURAS COMPLETO

MODELO 552 - BOWEN 3.5 / EVCO EPS 120:

CÓDIGO	DESCRIPCIÓN
J0097/10	JGO. DE EMPAQUETADURAS SUPERIOR
J0097/20	JGO. DE EMPAQUETADURAS INFERIOR
J0097/30	JGO. DE EMPAQUETADURAS COMPLETO
J0104/30	S/QUINTANA JGO. DE EMP. COMPLETO

MODELO 558 - BOWEN S25:

CÓDIGO	DESCRIPCIÓN
J0081/30	JGO. DE EMPAQUETADURAS COMPLETO

MODELO 560 - GARDNER DENVER S 200:

CÓDIGO	DESCRIPCIÓN
J0044/10	JGO. DE EMPAQUETADURAS SUPERIOR
J0044/20	JGO. DE EMPAQUETADURAS INFERIOR
J0044/30	JGO. DE EMPAQUETADURAS COMPLETO

MODELO 606 - RUMANA CH 125:

CÓDIGO	DESCRIPCIÓN
J0030/30	JGO. DE EMPAQUETADURAS COMPLETO

MODELO 609 -KING 10 MB:

CÓDIGO	DESCRIPCIÓN
J0082/30	JGO. DE EMPAQUETADURAS COMPLETO

MODELO 612 - KING 65:

CÓDIGO	DESCRIPCIÓN
J0031/30	JGO. DE EMPAQUETADURAS COMPLETO

MODELO 618 - KING 50:

CÓDIGO	DESCRIPCIÓN
J0124/01	JGO. DE SEPARADORES
J0032/30	JGO. DE EMPAQUETADURAS COMPLETO



MODELO 624 - KING 50:

CÓDIGO	DESCRIPCIÓN
J0033/30	JGO. DE EMPAQUETADURAS COMPLETO

MODELO 626 - VENTURETECH XK150/250:

CÓDIGO	DESCRIPCIÓN
J0122/30	JGO. DE EMPAQUETADURAS COMPLETO

MODELO 628 - WESTERN RUBBER:

CÓDIGO	DESCRIPCIÓN
J0045/30	JGO. DE EMPAQUETADURAS COMPLETO

CAÑOS LAVADORES - RUBRO 490

MODELO 410 - BAASH ROSS 85 TN:

CÓDIGO DESCRIPCIÓN
M0019/01 52.3
X 63.5 X 222.3

MODELO 414 - NATIONAL N-47/69/815:

CÓDIGO DESCRIPCIÓN
M0019/01 52.3 X 63.5 X 223.1

MODELO 415 - P-300/DRILL/TD RR10/TDS4S:

CÓDIGO DESCRIPCIÓN
M0029/01 77.0 X 92.1 X 276.0 PARTE 649355 A

MODELO 443 - EMSCO LA 300/400:

CÓDIGO DESCRIPCIÓN
M0030/01 73.6 X 92.0 X 192.0 PARTE 6504 - 0021 - 00

MODELO 448 - EMSCO LB 200:

CÓDIGO DESCRIPCIÓN
M0020/01 77.0 X 92.1 X 232.0 PARTE 6597 - 0399

MODELO 450 - EMSCO LB 300 - 400 - 500:

CÓDIGO DESCRIPCIÓN
M0007/01 PARTE 6597 - 0396- 00

MODELO 468 - IDECO TL 300/400/500:

CÓDIGO DESCRIPCIÓN
M0028/01 71.5 X 89.0 X 229.0 PARTE 491-26

MODELO 474 - IDECO TL 200:

CÓDIGO DESCRIPCIÓN
M0020/01 71.0 X 88.8 X 232.0 PARTE 6597 - 0399

MODELO 450 - EMSCO LB 300 - 400 - 500:

CÓDIGO DESCRIPCIÓN
M0010/01 PARTE 6597 - 0396- 00

MODELO 468 - IDECO TL 300/400/500:

CÓDIGO DESCRIPCIÓN
M0028/01 71.5 X 89.0 X 229.0 PARTE 491 - 26



MODELO 522 - BREWSTER 4SX:

CÓDIGO DESCRIPCIÓN
M0102/02 PARTE 018002-07-01-9

MODELO 552 - BOWEN 3.5 / EVCO EPS 120:

CÓDIGO DESCRIPCIÓN
M0103/01 PARTE BOWEN 83791 / EVCO 35791

MODELO 560 - GARDNER DENVER S 200:

CÓDIGO DESCRIPCIÓN
M0105/01 PETROL PARTE 5400626

MODELO 564- GARDNER DENVER SW 200/300:

CÓDIGO DESCRIPCIÓN
M104/01 PETROL PARTE 126609

MODELO 570 - GARDNER DENVER SW 75:

CÓDIGO DESCRIPCIÓN
M0106/01 PETROL PARTE 126607

MODELO 560 - GARDNER DENVER S 200:

CÓDIGO DESCRIPCIÓN
M0105/01 PETROL PARTE 5400626

MODELO 474 - IDECO TL 200:

CÓDIGO	DESCRIPCIÓN
M0010/01	71.0 X 88.8 X 227.7 PARTE 491 - 07

MODELO 492 - IDECO TL 120:

CÓDIGO	DESCRIPCIÓN
M0014/01	54.0 X 69.8 X 218.5 PARTE 339 - 33

MODELO 504 - IDECO TSS150/T.DRIVE HMI:

CÓDIGO	DESCRIPCIÓN
M0017/01	54.3 X 71.4 X 240 PARTE 10339-33

MODELO 510 - BREWSTER 7SX:

CÓDIGO	DESCRIPCIÓN
M0101/01	PARTE 207019 / 018001-17-01-0

MODELO 564 - G. DENVER SW 200/300:

CÓDIGO	DESCRIPCIÓN
M0104/01	PARTE 126609

MODELO 570 - GARDNER DENVER SW 75:

CÓDIGO	DESCRIPCIÓN
M0106/01	PARTE 126607

MODELO 610 - KING MB10 /WESTERN RUBBER:

CÓDIGO	DESCRIPCIÓN
M0143/01	PARTE 10 MB - 25 - 120 TN / WR 12 NV-25

MODELO 618 - KING 75 WP:

CÓDIGO	DESCRIPCIÓN
M0128/01	PARTE ALTURA 111 MM
M0128/02	PARTE ALTURA 114 MM

MODELO 624 - KING 75 KG:

CÓDIGO	DESCRIPCIÓN
M0175/01	PARTE N50KG25 + R0039/02

MODELO 631 - RUSHIMACHINERY SL-225:

CÓDIGO	DESCRIPCIÓN
M0026/01	75.0 X 95.0 X 290.0 PARTE SL - 225

MODELO 564- GARDNER DENVER SW 200/300:

CÓDIGO	DESCRIPCIÓN
M104/01	PETROL PARTE 126609

MODELO 570 - GARDNER DENVER SW 75:

CÓDIGO	DESCRIPCIÓN
M0106/01	PETROL PARTE 126607

MODELO 570 - GARDNER DENVER SW 75:

CÓDIGO	DESCRIPCIÓN
M0106/01	PETROL PARTE 126607

MODELO 558 - BOWEN S25:

CÓDIGO	DESCRIPCIÓN
M0130/01	PARTE 72329/329

MODELO 415 - P-300/DRILL/TD RR10/TDS4S:

CÓDIGO	DESCRIPCIÓN
J0105/01	5 PIEZAS
J0105/02	5 PIEZAS

MODELO 450 - EMSCO LB 300 - 400 - 500:

CÓDIGO	DESCRIPCIÓN
J0072/01	4 PIEZAS

MODELO 468 - IDECO TL 300 - 400 - 500:

CÓDIGO	DESCRIPCIÓN
J0073/01	4 PIEZAS

MODELO 474 IDECO TL 200:

CÓDIGO	DESCRIPCIÓN
J0074/01	3 PIEZAS

MODELO 492 IDECO TL 120:

CÓDIGO	DESCRIPCIÓN
J0075/01	3 PIEZAS

MODELO 504 IDECO TSS 150:

CÓDIGO	DESCRIPCIÓN
J0076/01	3 PIEZAS

MODELO 632 - RUSHMACHINERY SL-135:

CÓDIGO	DESCRIPCIÓN
M0027/01	57.0 X 69.8 X 222.0 PARTE SL - 135

MODELO 634 - RUSHMACHINERY SL-150:

CÓDIGO	DESCRIPCIÓN
M0145/01	DE 55.0 X 70.0 X 220.0 PARTE SL-150

CÓDIGO	DESCRIPCIÓN
J0085/01	4 PIEZAS

MODELO 631 - RUSHJIMACHINERY SL - 225:

CÓDIGO	DESCRIPCIÓN
J0077/01	6 PIEZAS

MODELO 632 RUSHMACHINERY SL-135:

CÓDIGO	DESCRIPCIÓN
J0079/01	6 PIEZAS



SETS PARA CABEZAS DE INYECCIÓN - RUBRO 495

MODELO 410 - BASH ROSS 85 TN:

CÓDIGO	DESCRIPCIÓN
J0078/01	2 PIEZAS

MODELO 414 - NATIONAL N-47/69/815:

CÓDIGO	DESCRIPCIÓN
J0071/01	5 PIEZAS



LIMPIA BARRAS DE SONDEO - RUBRO 220

MODELO 312 - SIMPLES DE 9.0/0":

CÓDIGO	DESCRIPCIÓN
1176/00	P/ CAÑO DE 01.0/0"
1176/04	P/ CAÑO DE 02.3/8"
1176/01	P/ CAÑO DE 02.7/8"
1176/02	P/ CAÑO DE 03.1/2"
1176/03	P/ CAÑO DE 01.1/4"
1176/04	P/ CAÑO DE 01.1/4"

MODELO 318 - SIMPLES DE 14.0/0":

CÓDIGO	DESCRIPCIÓN
0543/00	P/ CAÑO DE 01.1/2"
0543/01	P/ CAÑO DE 02.3/8"
0543/02	P/ CAÑO DE 02.7/8"
0543/03	P/ CAÑO DE 03.1/2"

MODELO 324 - SIMPLES DE 17.0/0":

CÓDIGO	DESCRIPCIÓN
1550/01	P/ BARRA DE 02.3/8"
1550/02	P/ BARRA DE 02.7/8"
1550/03	P/ BARRA DE 03.1/2"
1550/04	P/ BARRA DE 04.0/0"
1550/05	P/ BARRA DE 04.1/2"
1550/06	P/ BARRA DE 05.0/0"
1550/07	P/ BARRA DE 05.1/2"
1550/08	P/ BARRA DE 06.5/8"
1550/09	P/ BARRA DE 05.7/8"
1550/10	P/ BARRA DE 06.1/2"

MODELO 324 - SIMPLES DE 20.0/0":

CÓDIGO	DESCRIPCIÓN
1551/00	P/ BARRA DE 4.0/0"
1551/01	P/ BARRA DE 5.0/0"
1551/02	P/ BARRA DE 4.1/2"
1551/03	P/ BARRA DE 3.1/2"
2394/01	P/ BARRA DE 5.1/2"

MODELO 324 - SIMPLES DE 26.0/0":

CÓDIGO	DESCRIPCIÓN
1701/02	P/BARRA DE 2.7/8"

MODELO 325 - DOBLES DE 17.0/0":

CÓDIGO	DESCRIPCIÓN
0776/01	PARA BARRA DE 2.3/8" C/PERNOS PLASTICOS
0776/02	PARA BARRA DE 2.7/8" C/PERNOS PLASTICOS
0776/03	PARA BARRA DE 3.1/2" C/PERNOS PLASTICOS
0776/04	PARA BARRA DE 4.0/0" C/PERNOS PLASTICOS
0776/05	PARA BARRA DE 4.1/2" C/PERNOS PLASTICOS
0776/06	PARA BARRA DE 5.0/0" C/PERNOS PLASTICOS
0776/07	PARA BARRA DE 5.1/2" C/PERNOS PLASTICOS



EMPAQUETADURAS PARA VÁSTAGOS - RUBRO 140

MODELO 120 - PETRO AR:

CÓDIGO	DESCRIPCIÓN
1756/04	EMP. P/ VASTAGO DE 01.1/2" (JGO X 6)
1757/04	EMP. P/ VASTAGO DE 01.1/4" (JGO X 6)
2082/04	EMP. P/ VASTAGO DE 01.1/2" (JGO X 7)
2082/06	EMP. P/ VASTAGO DE 01.1/2" (JGO X 8)
2082/07	EMP. P/ VASTAGO DE 01.1/2" (JGO X 3)
2097/04	EMP. P/ VASTAGO DE 01.1/4" (JGO X 7)
2097/06	EMP. P/ VASTAGO DE 01.1/4" (JGO X 8)
2097/07	EMP. P/ VASTAGO DE 01.1/4" (JGO X 3)
J0035/01	EMP. P/ VASTAGO DE 01.1/2" (JGO X 11)
J0036/01	EMP. P/ VASTAGO DE 01.1/4" (JGO X 11)



MODELO 120 (PETRO AR) BUJES:

CÓDIGO	DESCRIPCIÓN
2205/01	38.1 X 79.5 X 48.7 SUPERIOR PARTIDO
2206/01	31.7 X 79.5 X 48.7 SUPERIOR PARTIDO
2207/01	38.1 X 62.0 X 15.0 MEDIO
2208/01	38.1 X 77.5 X 15.0 INFERIOR
2209/01	31.7 X 62.0 X 15.0 MEDIO
0010/01	56.5 X 90.3 X 8.0



MODELO 120 (PETRO AR) CONOS:

CÓDIGO	DESCRIPCIÓN
2203/01	CONO DE 1.1/2" PARTE 33106 CONO DE
2204/01	1.1/4" PARTE 33106

MODELO 126 - DANCO:

CÓDIGO	DESCRIPCIÓN
2031/04	31.7 X 000.0 X 000.0 (JGO X 9) 38.1 X
2080/04	000.0 X 000.0 (JGO X 10)



MODELO 132 - GRULLA II:

CÓDIGO	DESCRIPCIÓN
2080/05	EMP. P/ VASTAGO DE 01.1/2" (JGO. X 45)

MODELO 066 - CHEVRON:

CÓDIGO	DESCRIPCIÓN
0322/04	38.0 X 64.0 JGO. X 10
0342/04	40.0 X 64.5 JGO. X 05 RTO. 1207
0342/05	40.0 X 065.0 JGO. X 07 RTO. 1207
0342/06	40.0 X 65.0 JGO. X 10 RTO. 1207
0364/04	35.0 X 56.0 JGO. X 10
0366/04	57.0 X 95.0 JGO. X 10
0369/04	25.4 X 38.1 JGO. X 08 RTO. 001-012985-
0606/04	999 38.0 X 63.5 JGO. X 08
0606/05	38.0 X 63.5 JGO. X 11 RTO. D-5747-29
0606/06	38.0 X 63.5 JGO. X 13 RTO. D-5747-29
0606/07	38.0 X 63.5 JGO. X 15 RTO. D-5747-29
0649/01	35.0 X 55.5
0688/04	44.5 X 70.0 JGO. X 10 RTO. D-9581-46
0688/14	44.5 X 70. JGO. X 11 RTO. D-9581-46
0688/15	44.4 X 69.8 JGO. X 13
0832/04	49.0 X 85.0 JGO. X 03
1199/04	50.8 X 76.2 JGO. X 07
1200/04	38.1 X 57.2 JGO. X 05 RTO. 001-011-591-
1200/05	999 38.1 X 57.2 JGO. X 09 RTO. 001-013-
1208/04	382-999 28.5 X 44.5 JGO. X 09 RTO. 001-
1572/04	013197-999 38.0 X 64.0 X 90.0 JGO. X 06
1871/04	57.0 X 89.0 X 70.0 JGO. X 05 RTO. 740-
2262/04	F-19 25.4 X 45.4 (JUEGO X 9) SIN CORTE
2031/05	31.7 X 58.0 JGO. X 12
G0717/04	JUEGO X 5



MODELO 090 - SKINNER:

CÓDIGO	DESCRIPCIÓN
0215/01	25.4 X 44.5 X 19.0
0593/01	38.0 X 63.5 X 19.0
0726/01	63.5 X 101.5 X 28.0
0835/01	28.6 X 57.0 X 19.0

MODELO 096 - LOBULO:

CÓDIGO	DESCRIPCIÓN
0324/01	60.0 X 85.0 X 23.0
0325/01	50.6 X 89.0 X 18.0
0680/01	50.6 X 82.5 X 19.0
0679/01	50.6 X 82.5 X 19.0



EMPAQUETADURAS - RUBRO 160

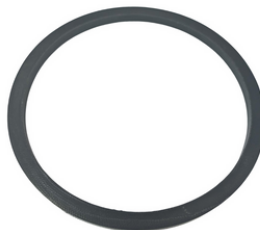
MODELO 138 - PARA ÉMBOLO BUZO:

CÓDIGO	DESCRIPCIÓN	CÓDIGO	DESCRIPCIÓN
0840/04	5.0/0" X 6.0/0" (JUEGO)	1602/04	4.1/2" X 5.1/4" (JUEGO)
0853/04	3.1/4" X 4.1/4" (JUEGO)	1604/04	2.0/0" X 3.1/2" (JUEGO)
1056/04	4.0/0" X 5.1/4" (JUEGO)	1639/04	2.7/8" X 3.7/8" (JUEGO)
1081/04	4.1/2" X 5.3/4" (JUEGO)	1640/04	2.3/4" X 3.5/8" (JUEGO)
1104/04	5.1/2" X 6.3/4" (JUEGO)	1646/04	1.3/8" X 2.1/8" (JUEGO)
1181/04	3.0/0" X 4.1/4" (JUEGO)	1650/04	2.1/4" X 3.0/0" (JUEGO)
1204/04	3.3/4" X 4.3/4" (JUEGO)	1660/04	4.1/2" X 5.5/8" (JUEGO)
1216/04	1.7/8" X 3.1/8" (JUEGO)	1670/04	1.1/4" X 2.1/4" (JUEGO)
1227/04	4.0/0" X 4.3/4" (JUEGO)	1675/04	2.3/4" X 3.3/4" (JUEGO)
1334/05	2.0/0" X 3.0/0" (JGO X 9)	1681/04	2.0/0" X 3.0/0" (JUEGO)
1334/06	2.0/0" X 3.0/0" (JGOX6)	1691/04	2.3/4" X 3.1/2" (JUEGO)
1336/04	1.1/2" X 2.1/4" (JUEGO)	1702/04	2.1/8" X 3.0/0" (JUEGO)
1337/04	1.0/0" X 1.3/4" (JUEGO)	1705/04	2.1/2" X 3.1/2" (JUEGO)
1338/04	2.1/8" X 2.7/8" (JUEGO)	1762/04	1.0/0" X 1.1/2" (JUEGO)
1339/04	2.0/0" X 2.3/4" (JUEGO)	1843/04	2.0/0" X 3.1/4" (JUEGO)
1340/04	2.1/2" X 3.3/4" (JUEGO)	1846/04	2.1/4" X 3.1/4" (JUEGO)
1341/04	2.1/2" X 3.1/4" (JUEGO)	2034/04	2.5/8" X 3.1/2" (JUEGO)
1356/04	3.1/2" X 4.3/4" (JUEGO)	2083/04	2.3/4" X 3.1/2" (JUEGO)
1362/04	2.3/4" X 4.1/4" (JUEGO)	2116/04	2.3/4" X 3.3/4" (JUEGO)
1398/04	2.3/4" X 4.0/0" (JUEGO)	2117/04	3.0/0" X 3.3/4" (JUEGO)
1488/04	3.5/8" X 4.1/2" (JUEGO)	2118/04	3.1/4" X 4.1/4" (JUEGO)
1497/04	3.0/0" X 3.3/4" (JUEGO)	2119/04	3.1/2" X 4.1/4" (JUEGO)
1505/04	3.0/0" X 4.0/0" (JUEGO)	2248/04	1.1/2" X 2.1/8" (JUEGO)
1529/04	2.1/8" X 2.3/4" (JUEGO)	J0037/01	REPUESTO 60 - BU - 93 (ARAMIDA)
1533/04	3.1/4" X 4.0/0" (JUEGO)	J0037/02	REPUESTO 60 - BU - 93 (ESPECIAL)



MODELO 744 - PARA TAPA DE VÁLVULA:

CÓDIGO	DESCRIPCIÓN	CÓDIGO	DESCRIPCIÓN
0321/01	010.0 X 012.0 X 001.0	1642/01	113.5 X 133.5 X 10.5
0326/01	008.5 X 012.5 X 002.0	1677/01	192.0 X 206.0 X 09.0
0337/01	105.0 X 125.0 X 10.0	1678/01	195.0 X 180.0 X 12.7
0338/01	151.0 X 165.0 X 7.0	1680/01	204.0 X 192.0 X 12.7
0515/01	185.0 X 203.0 X 12.7	1710/01	169.8 X 185.7 X 9.5
0520/01	103.0 X 119.0 X 9.0	1716/01	174.0 X 220.0 X 22.0
0521/01	184.0 X 174.6 X 6.5	1719/01	PARTE 316-22052
0550/01	213.0 X 238.0 X 14.5	1725/01	204.0 X 192.0 X
0610/01	120.0 X 131.0 X 6.5	1842/01	084.0 X 123.0 X 23.0
0611/01	93.5 X 126.5 X 11.5	1857/01	185.0 X 203.0 X 12.7
0653/01	102.0 X 122.0 X 8.0	1987/01	163.0 X 182.0 X 12.0
0693/01	107.0 X 120.0 X 6.0	2003/01	151.0 X 190.0 X 19.0
0707/01	141.0 X 167.0 X 14.5	2029/01	188.0 X 200.5 X 08.0
0711/01	139.7 X 152.4 X 6.5	2030/01	135.0 X 147.0 X 13.0
0784/01	PARTE 316-25052 / EA-1341-BT4	2037/01	170.0 X 190.0 X 10.0
0800/01	120.0 X 135.0 X 6.0	2061/01	171.4 X 154.4 X 13.0
0842/01	207.0 X 223.0 X 10.0	2063/01	187.0 X 212.0 X 14.0
0887/01	165.0 X 180.0 X 8.0	2094/01	190.5 X 168.3 X 9.5
0932/01	141.0 X 115.0 X 12.7	2098/01	117.4 X 128.4 X 6.3
1115/01	120.5 X 134.0 X 7.0	2098/01	117.4 X 128.4 X 6.3
1130/01	189.0 X 208.0 X 10.0	2099/01	133.5 X 137.0 X 4.0
1154/01	144.0 X 166.0 X 12.0	2100/01	154.0 X 170.0 X 6.0
1174/01	83.0 X 99.0 X 8.0	2101/01	142.0 X 154.0 X 6.5
1185/01	139.0 X 159.0 X 10.0	2103/01	183.6 X 199.6 X 12.5
1186/01	170.0 X 190.0 X 10.0	2221/01	135.4 X 146.5 X 009.5
1247/01	190.5 X 206.5 X 15.0	2225/01	168.0 X 184.0 X 006.0
1251/01	184.0 X 204.0 X 10.0	2301/01	204.0 X 192.0 X - GDPP 1002966 NEW STYLE
1261/01	127.9 X 108.0 X 10.0	2303/01	177.0 X 199.0 X 11
1281/01	127.0 X 152.0 X 10.0	2319/01	179.0 X 191.0 X 013.0 PARTE P 120
1293/01	148.0 X 165.0 X 10.0	2321/01	192.0 X 205.0 X 6.80
1300/01	168.2 X 184.2 X 10.0	2337/01	102.0 X 133.0 X 2.0
1318/01	120.0 X 138.0 X 4.0	2338/01	111.6 X 120.8 X 6.0 PARTE G.D. N° 25-AL-20
1325/01	152.0 X 172.0 X 10.0	2341/01	167.0 X 187.0 X 10.0 PARTE 01912117 AMBAR
1413/01	155.0 X 174.5 X 9.5	2348/01	169.0 X 188.0 X 12.0
1427/01	168.0 X 188.0 X 12.0 ("C")	2353/01	166.3 X 191.4 X 13.0
1446/01	164.3 X 195.2 X 6.0		
1462/01	DE 130.0 X 155.0 X 3.0		
1468/01	200.0 X 220.0 X 10.0		
1477/01	103.0 X 121.0 X 7.0		
1478/01	135.0 X 159.0 X 10.0		
1487/01	137.0 X 111.0 X 15.0		
1503/01	151.0 X 190.0 X 19.0		
1560/01	158.7 X 190.5 X 15.8		
1570/01	127.0 X 139.7 X 6.3		
1605/01	190.0 X 215.0 X 13.5		
1629/01	228.6 X 204.6 X 13.7 RESPALDO DE TELA		



MODELO 750 - PARA TAPA DE CILINDROS:

CÓDIGO	DESCRIPCIÓN
0336/01	203.0 X 217.0 X 9.0
0438/01	163.5 X 176.0 X 6.0
0761/01	232.0 X 259.0 X 13.0
0799/01	164.0 X 176.0 X 6.0
0987/01	158.0 X 190.0 X 2.5
1030/01	234.0 X 260.5 X 16.0
1037/01	193.0 X 204.0 X 5.5
1172/01	167.5 X 213.5 X 3.0
1263/01	162.0 X 182.0 X 12.0
1282/01	184.0 X 210.0 X 6.5
1292/01	211.0 X 236.0 X 14.0
1301/01	195.0 X 211.0 X 8.0
1326/01	175.0 X 198.0 X 15.0
1438/01	193.0 X 207.0 X 10.0
1447/01	235.3 X 265.2 X 6.5
1461/01	191.5 X 215.5 X 3.0
1563/01	195.6 X 208.8 X 8.0
1577/01	118.0 X 131.0 X 7.0
1622/01	104.5 X 121.5 X 10.0
1641/01	169.0 X 194.0 X 25.0
1643/01	121.0 X 140.0 X 9.5
1648/01	190.5 X 215.8 X 12.7
1690/01	89.2 X 108.6 X 8.1
1928/01	76.0 X 96.0 X 8.0
2032/01	222.0 X 197.0 X 25.4
2043/01	206.0 X 235.0 X 15.0
2069/01	193.0 X 207.0 X 10.0
2079/01	198.7 X 224.1 X 26.4
2104/01	216.0 X 261.0 X 26.5
2346/01	PARTE N° 6316-0369-00
2353/01	166.3 X 191.4 X 13.0



MODELO 756 - PARA CAMISAS:

CÓDIGO	DESCRIPCIÓN
0331/01	135.0 X 159.7 X 14.0
0390/01	165.0 X 190.0 X 13.5
0391/01	190.0 X 214.0 X 13.5
0466/01	139.0 X 158.0 X 86.0
0475/01	135.0 X 148.0 X 25.0
1060/01	140.5 X 158.5 X 12.0
1062/01	123.5 X 142.2 X 9.5
1266/01	139.4 X 159.2 X 10.0
1275/01	212.7 X 241.3 X 25.0
1323/01	141.3 X 152.4 X 6.5
1404/01	158.7 X 171.5 X 9.5
1539/01	146.0 X 165.0 X 9.5
1644/01	146.0 X 158.7 X 9.5
1703/01	158.8 X 177.8 X 11.0
1704/01	165.1 X 184.1 X 11.0
1709/01	146.1 X 165.1 X 11.0
1718/01	139.6 X 152.3 X 9.5
1790/01	224.0 X 250.0 X 18.0
1961/01	114.3 X 127.0 X 9.5
1962/01	139.7 X 160.0 X 26.5
2024/01	171.5 X 190.5 X 11.0
2033/01	152.4 X 165.5 X 9.5
2036/01	PARTE 12-187-06F
2043/01	206.0 X 235.0 X 15.0
2081/01	160.0 X 171.3 X 7.4
2084/01	127.0 X 139.0 X 7.0
2089/01	179.0 X 190.4 X 6.6
2095/01	133.0 X 119.0 X 7.0
2098/01	117.4 X 128.4 X 6.3
2104/02	216.0 X 247.0 X 25.4
2107/01	167.0 X 178.5 X 8.6
2153/01	127.0 X 158.0 X 11.0
2222/01	128.0 X 146.0 X 6.0
2279/01	133.0 X 152.0 X 11.0
2322/01	196.7 X 209.0 X 8.75
2326/01	185.0 X 210.7 X 13.4 PARTE AH36001-05-15
2342/01	183.0 X 203.0 X 105 PARTE 07923285
2347/01	210.0 X 184.0 X 11 / 14.5 CON FORMA -
2352/01	PARTE N° 6316-0373-00 201.5 X 226.7 X 13.1



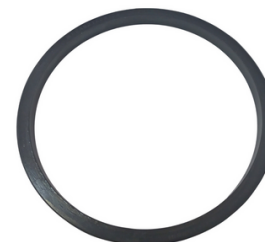
MODELO 750 - PARA TAPA DE CILINDROS:

CÓDIGO	DESCRIPCIÓN
0336/01	203.0 X 217.0 X 9.0
0438/01	163.5 X 176.0 X 6.0
0761/01	232.0 X 259.0 X 13.0
0799/01	164.0 X 176.0 X 6.0
0987/01	158.0 X 190.0 X 2.5
1030/01	234.0 X 260.5 X 16.0
1037/01	193.0 X 204.0 X 5.5
1172/01	167.5 X 213.5 X 3.0
1263/01	162.0 X 182.0 X 12.0
1282/01	184.0 X 210.0 X 6.5
1292/01	211.0 X 236.0 X 14.0
1301/01	195.0 X 211.0 X 8.0
1326/01	175.0 X 198.0 X 15.0
1438/01	193.0 X 207.0 X 10.0
1447/01	235.3 X 265.2 X 6.5
1461/01	191.5 X 215.5 X 3.0
1563/01	195.6 X 208.8 X 8.0
1577/01	118.0 X 131.0 X 7.0
1622/01	104.5 X 121.5 X 10.0
1641/01	169.0 X 194.0 X 25.0
1643/01	121.0 X 140.0 X 9.5
1648/01	190.5 X 215.8 X 12.7
1690/01	89.2 X 108.6 X 8.1
1928/01	76.0 X 96.0 X 8.0
2032/01	222.0 X 197.0 X 25.4
2043/01	206.0 X 235.0 X 15.0
2069/01	193.0 X 207.0 X 10.0
2079/01	198.7 X 224.1 X 26.4
2104/01	216.0 X 261.0 X 26.5
2346/01	PARTE N° 6316-0369-00
2353/01	166.3 X 191.4 X 13.0



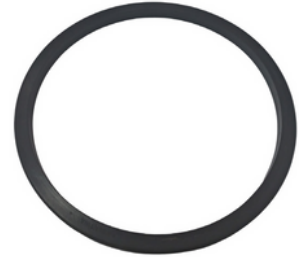
MODELO 756 - PARA CAMISAS:

CÓDIGO	DESCRIPCIÓN
0331/01	135.0 X 159.7 X 14.0
0390/01	165.0 X 190.0 X 13.5
0391/01	190.0 X 214.0 X 13.5
0466/01	139.0 X 158.0 X 86.0
0475/01	135.0 X 148.0 X 25.0
1060/01	140.5 X 158.5 X 12.0
1062/01	123.5 X 142.2 X 9.5
1266/01	139.4 X 159.2 X 10.0
1275/01	212.7 X 241.3 X 25.0
1323/01	141.3 X 152.4 X 6.5
1404/01	158.7 X 171.5 X 9.5
1539/01	146.0 X 165.0 X 9.5
1644/01	146.0 X 158.7 X 9.5
1703/01	158.8 X 177.8 X 11.0
1704/01	165.1 X 184.1 X 11.0
1709/01	146.1 X 165.1 X 11.0
1718/01	139.6 X 152.3 X 9.5
1790/01	224.0 X 250.0 X 18.0
1961/01	114.3 X 127.0 X 9.5
1962/01	139.7 X 160.0 X 26.5
2024/01	171.5 X 190.5 X 11.0
2033/01	152.4 X 165.5 X 9.5
2036/01	PARTE 12-187-06F
2043/01	206.0 X 235.0 X 15.0
2081/01	160.0 X 171.3 X 7.4
2084/01	127.0 X 139.0 X 7.0
2089/01	179.0 X 190.4 X 6.6
2095/01	133.0 X 119.0 X 7.0
2098/01	117.4 X 128.4 X 6.3
2104/02	216.0 X 247.0 X 25.4
2107/01	167.0 X 178.5 X 8.6
2153/01	127.0 X 158.0 X 11.0
2222/01	128.0 X 146.0 X 6.0
2279/01	133.0 X 152.0 X 11.0
2322/01	196.7 X 209.0 X 8.75
2326/01	185.0 X 210.7 X 13.4 PARTE AH36001-05-15
2342/01	183.0 X 203.0 X 105 PARTE 07923285
2347/01	210.0 X 184.0 X 11 / 14.5 CON FORMA -
2352/01	PARTE N° 6316-0373-00 201.5 X 226.7 X 13.1



MODELO 900 - PARA MÚLTIPLES DE DESCARGA:

CÓDIGO	DESCRIPCIÓN
1288/01	97.0 X 108.0 X 7.0
1700/01	102.0 X 110.0 X 6.0
1713/01	136.5 X 152.4 X 9.5
2085/01	52.5 X 64.0 X 7.0
2265/01	63.0 X 76.5 X 8.0
2323/01	165.1 X 185.5 X 10.0
G0461/01	63.0 X 76.5 X 6.3

**MODELO 906 - PARA MÚLTIPLES DE SUCCIÓN:**

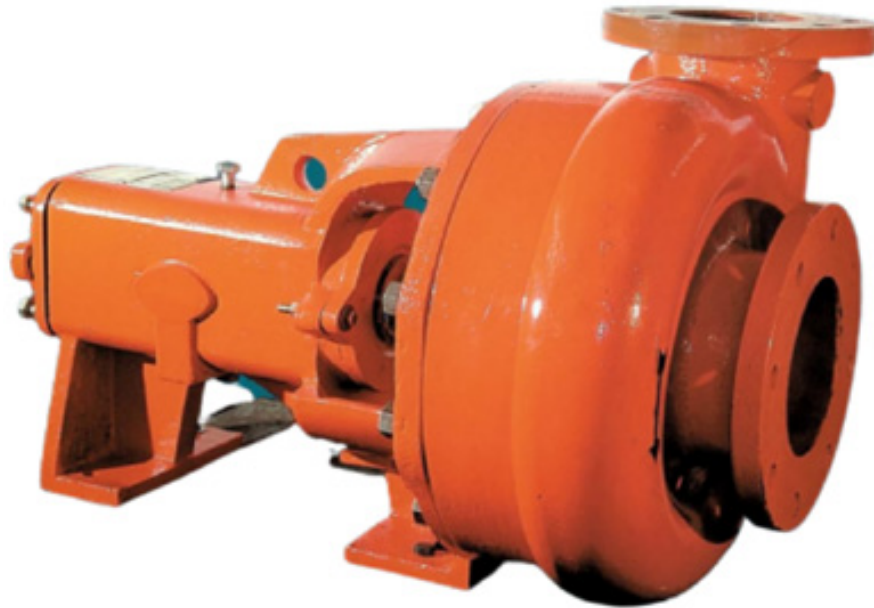
CÓDIGO	DESCRIPCIÓN
0762/01	137.5 X 164.0 X 16.0
1317/01	206.3 X 228.5 X 9.5
1561/01	68.0 X 184.0 X 10.0

MODELO 912 - PARA VÁSTAGOS:

CÓDIGO	DESCRIPCIÓN
0974/01	89.0 X 120.5 X 18.0 ("U")
1809/01	PARTE 2011872
1852/01	105.0 X 135.0 X 13.0
1921/01	91.6 X 101.6 X 5.0
1972/04	55.0 X 080.0 (JGO X 03)
1973/04	068.0 X 093.0 (JGO X
2021/01	03) 85.0 X 108.3 X 13.0
2065/01	089.0 X 120.5 X 18.0
J0070/01	PARTE 60 - BU - 147
J0098/01	JUEGO X 2



BOMBA CENTRÍFUGA M-250 - RUBRO 400



Ventajas sobre bombas centrífugas convencionales:

- Mayor caudal.
- Mayor resistencia a la abrasión, en especial los modelos cuyas partes de trabajo están revestidas en poliuretano (carcaza, impulsor y placa de desgaste).
- Menor mantenimiento por diseño y calidad de materiales.
- Lubricación de los rodamientos en baño de aceite.
- Rodamientos sobredimensionados.
- Eje de acero aleado normalizado.
- Camisa recambiable sobre el eje en la zona de la empaquetadura.
- Robustez en todos sus componentes.

MODELO 931 - MECA 250 - REPUESTOS

CÓDIGO	DESCRIPCIÓN
M0035/01	CUERPO SOPORTE 1 C
M0036/01	SOPORTE RODAMIENTO TRASERO 2 C
M0037/01	EJE DE 2.1/2" 8 C
M0038/01	CAMISA PROTECTORA DE EJE 3 S - N -
M0039/01	SELLO MECANICO P/EJE 2.1/2" 648414308 / 22451-1
M0039/02	SELLO MECANICO P/EJE 1.7/8"
M0062/01	TAPA EMPAQUETADURA 1S
M0063/01	JUEGO X 2 RODAMIENTO TRASERO 4 C
M0064/01	TUERCA 5 C
M0065/01	ARANDELA ESTRELLA 6 C
M0066/01	CHAVETA 7 C
M0067/01	RODAMIENTO DELANTERO 13 C
M0068/01	TAPA RODAMIENTO DELANTERO 15 C
M0069/01	TUERCA 17 C
M0070/01	ARANDELA 18 C
M0071/01	TAPA RODAMIENTO TRASERO 28 C
M0072/01	TAPON P/LLENADO DE ACEITE 10 C
M0073/01	RETEN DELANTERO 12 C
M0074/01	TAPON DESCARGA DE ACEITE 19 C
M0075/01	VISOR NIVEL DE ACEITE 20 C
M0076/01	TORNILLO DE AJUSTE 21 C
M0077/01	TUERCA TOPE DE AJUSTE 22 C
M0078/01	TORNILLO AJUSTE DE TAPA 23 C
M0079/01	ARANDELA GROWER 24 C
M0080/01	TORNILLO DE AJUSTE 25 C
M0081/01	ARANDELA GROWER 26 C
M0082/01	TORNILLO SUJECCION TAPA 16 C
M0083/01	RETEN TRASERO 27 C
M0084/01	VASTAGO REGULACION EMPAQUETADURA 2 S
M0085/01	TUERCA 5 S
M0086/01	ARANDELA PLANA 6 S
M0087/01	TUERCA 7 S
M0088/01	ARANDELA GROWER 8 S
M0089/01	ESPARRAGO 5 M
M0090/01	TUERCA 6 M
M0091/01	ARANDELA 7 M
M0100/01	ANILLO DEFLECTOR 14 C
M0124/01	ARANDELA DE COBRE 11 C
M0125/01	ALEMITE 4 M
M0126/01	ANILLO VENTILADO 9 S

MODELO 932 - MECA 250 - 3" X 2":

CÓDIGO	DESCRIPCIÓN
J0040/05	CON EMPAQUETADURA REVESTIDA IMPULSOR DE 12"
J0040/06	CON SELLO MECANICO REVESTIDA IMPULSOR DE 12"
J0040/07	CON EMPAQUETADURA REVESTIDA IMPULSOR DE 14"
J0040/08	CON SELLO MECANICO REVESTIDA IMPULSOR DE 14"
J0040/09	CON EMPAQUETADURA E IMPULSOR DE 13"
J0040/10	CON OSELLO MECANICO E IMPULSOR DE 13"
M0040/01	CARCAZA 1 M
M0040/02	REVESTIMIENTO DE CARCAZA 1 M
M0040/03	CARCAZA REVESTIDA 1 M
M0041/01	IMPULSOR DE 12" 2 M
M0041/02	REVESTIMIENTO DE IMPULSOR DE 12" 2 M
M0041/03	IMPULSOR REVESTIDO DE 12" 2 M
M0042/01	IMPULSOR DE 14" 2 M
M0042/02	REVESTIMIENTO DE IMPULSOR DE 14" 2 M
M0042/03	IMPULSOR REVESTIDO DE 14" 2 M
M0043/01	PLACA DE DESGASTE PARA EMPAQUETADURA 3 M
M0043/02	REVESTIMIENTO PLACA DESGASTE P/EMPAQUETADURA 3 M
M0043/03	PLACA DE DESGASTE REVESTIDA P/EMPAQUETADURA 3 M
M0044/01	PLACA DE DESGASTE PARA SELLO MECÁNICO 3 M
M0044/02	REVESTIMIENTO PLACA DESGASTE P/SELLO MECÁNICO 3 M
M0044/03	PLACA DE DESGASTE REVESTIDA P/SELLO MECÁNICO 3 M

MODELO 933 - MECA 250 - 4" X 3":

CÓDIGO	DESCRIPCIÓN
J0041/01	CON EMPAQUETADURA E IMPULSOR DE 12"
J0041/02	CON SELLO MECANICO E IMPULSOR DE 12"
J0041/03	CON EMPAQUETADURA E IMPULSOR DE 14"
J0041/04	CON SELLO MECANICO E IMPULSOR DE 14"
J0041/05	CON EMPAQUETADURA E IMPULSOR DE 13"
M0045/01	CARCAZA 1 M
M0046/01	IMPULSOR DE 12" 2 M
M0047/01	IMPULSOR DE 14" 2 M
M0048/01	PLACA DE DESGASTE PARA EMPAQUETADURA 3 M
M0048/02	PLACA DE DESGASTE PARA SELLO MECÁNICO 3 M

MODELO 934 - MECA 250 - 6" X 5":

CÓDIGO	DESCRIPCIÓN
J0042/01	CON EMPAQUETADURA E IMPULSOR DE 12"
J0042/02	CON SELLO MECANICO E IMPULSOR DE 12"
J0042/03	CON EMPAQUETADURA E IMPULSOR DE 14"
J0042/04	CON SELLO MECANICO E IMPULSOR DE 14"
J0042/05	CON SELLO MECANICO E IMPULSOR DE 13"
M0049/01	CARCAZA 1 M
M0050/01	IMPULSOR DE 12" 2 M
M0050/02	IMPULSOR DE 11" 2 M
M0051/01	IMPULSOR DE 14" 2 M
M0052/01	PLACA DE DESGASTE PARA EMPAQUETADURA 3 M
M0052/02	PLACA DE DESGASTE PARA SELLO MECÁNICO 3 M

MODELO 935 - MECA 250 - 8" X 6":

CÓDIGO	DESCRIPCIÓN
J0043/01	CON EMPAQUETADURA E IMPULSOR DE 12"
J0043/02	CON SELLO MECANICO E IMPULSOR DE 12"
J0043/03	CON EMPAQUETADURA E IMPULSOR DE 14"
J0043/04	CON SELLO MECANICO E IMPULSOR DE 14"
J0043/05	CON SELLO MECANICO E IMPULSOR DE 13"
M0053/01	CARCAZA 1 M
M0054/01	IMPULSOR DE 12" 2 M
M0055/01	IMPULSOR DE 14" 2 M
M0056/01	PLACA DE DESGASTE PARA EMPAQUETADURA 3 M
M0056/02	PLACA DE DESGASTE PARA SELLO MECÁNICO 3 M



MODELO 936 - HABERMANN:

CÓDIGO	DESCRIPCIÓN
M0057/01	TAPA INFERIOR REVESTIDA
M0057/02	REVESTIMIENTO DE TAPA INFERIOR
M0058/01	TAPA SUPERIOR REVESTIDA
M0058/02	REVESTIMIENTO TAPA SUPERIOR
M0059/01	IMPULSOR REVESTIDO
M0059/02	REVESTIMIENTO DE IMPULSOR
M0060/01	CARCAZA REVESTIDA
M0060/02	REVESTIMIENTO DE CARCAZA

MODELO 937 - KAYAK / HARRISBURG:

CÓDIGO	DESCRIPCIÓN
M0119/01	EJE DE 1.7/8 " CON CHAVETA
M0120/01	IMPULSOR
M0121/01	RODAMIENTO CON MANGUITO P/EJE 1.7/8"
M0122/01	IMPULSOR P/LUBRICACION VASTAGO DE 1"

ACCESORIOS MODELO 930- EMPAQUETADURAS:

CÓDIGO	DESCRIPCIÓN
J0038/01	MISSION KAYAK JGO. DE EMPAQ.
J0039/01	MISSION MAGNUM JGO. DE EMPAQ.

REPUESTOS GENERALES - RUBRO 410

MODELO 066 - VARIOS:

CÓDIGO	DESCRIPCIÓN
0965/01	EMPAQ. EN "V" DE 5.0/0" PARTE 1700215AA
1016/01	PISTON P/ VALVULA DE SEGURIDAD DE 3.0/0"
1025/01	EMPAQ. EN "V" DE 6.0/0"
1148/01	PISTÓN CHICO P/ BBA. PUMA 53.7 DIAM. EXT. CON AGUJERO DE 17.5
1149/01	PISTÓN CHICO P/ BBA. PUMA 59.9 DIAM. EXT. CON AGUJERO DE 18.5
1203/01	COPA P/ TAPON DE 14.0/0"
1327/01	BANDA DE RUEDA FADAC
1590/01	AMORTIGUADOR P/ VALVULA DEMCO DE 2.0/0"
1659/01	SOPORTE P/ CAMION KENWOOD
1801/01	BANANITA
1819/01	CUBETA P/ LLAVE FOSTER
1826/01	CUBETA LUFKIN PARTE 14320
1943/01	CENTRALIZADOR DE 6 PATAS DIAM. INT. 43 MM
1943/02	CENTRALIZADOR DE 6 PATAS DIAM. INT. 60 MM
1979/01	EMP. UNION COMPRESOR WAUKESHA DE 2"
2055/01	CAPUCHON P/ TERMINAL DE CABLE AISLANTE HOMAC F
2056/01	MANCHON DE ACOPLAMIENTO TIPO TORUS
2211/01	APOYO DE 100.00 X 060.00 X 052.00 C/2 CHAPAS 1/4"
2267/01	DISCO BASICO DE PARA MECANIZAR
G0171/01	O ´RING P/ ARMADURA SURGENCIA P/ DC 230
G0521/01	CONECTOR
G0849/01	EMPAQ. P/ VÁLVULA DANIELS DE 4.0/0"



DISEÑO Y DESARROLLO

En nuestro Departamento de Ingeniería, diseñamos y desarrollamos insumos y repuestos bajo demanda, dando respuesta a las necesidades específicas de cada cliente con profesionalismo y atención personalizada.

ETAPAS DEL CICLO



GESTIÓN DEL PROYECTO:

Requisitos funcionales,
especificaciones técnicas.



DISEÑO:

Análisis y factibilidad.
Confección de planos.



INGENIERÍA DE PRODUCTO:

Cálculo, simulación y
validación.
Prototipos y ensayos.



FABRICACIÓN:

Planificación de producción.
Ejecución.
Control de calidad.
Optimización.

PARA COTIZACIONES O INFORMACIÓN TÉCNICA COMUNÍQUESE AQUÍ:

E-mail: ventas@mecanotecnica.com.ar

WhatsApp: +54 9 11 6266-2246



QUIERO CONTACTARME CON UN ASESOR COMERCIAL AHORA



DESDE **1946**, IMPULSANDO
EL DESARROLLO PRODUCTIVO
DE NUESTROS CLIENTES

www.mecanotecnica.com.ar

